

【標準仕様】

# モエンエクセラード16



準耐火45分仕様

■リーガストーン調



ランダMGマロン  
EPB341□



ランダMGチャコール  
EPB342□



ランダMGホワイト  
EPB344□



ランダMGグレージュ  
EPB346□



ランダMGネロ  
EPB347□

■セリオスタイル



リベルMGクリアホワイト  
EPA135□



プリミエMGホワイト  
EPA136□



オリアンMGブラック  
EPA138□

■しぶき



フロストMGホワイトII  
EPA536□



ラブラMGアッシュII  
EPA537□



ラブラMGピュアアイボリー  
EPA538□



オリアンMGホワイト  
EPA539□

■クレミナウォール調



リベルMGクリアホワイトII  
EPA161□



フロストMGホワイトII  
EPA162□



シュアMGアイボリーII  
EPA163□



リベルMGチャコール  
EPA165□

■トリル



リベルMGクリアホワイトII  
EPA321□



プリミエMGホワイト  
EPA322□



カルモMGシルバー  
EPA324□



ノーマMGチャコール  
EPA326□



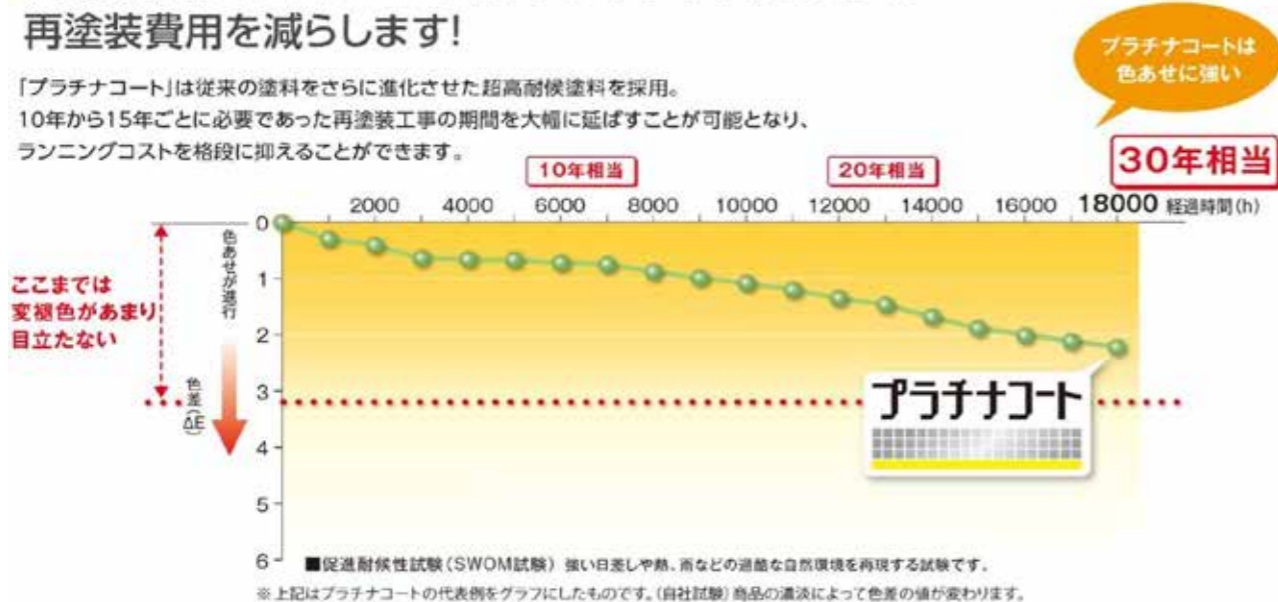
フィグMGLレッド  
EPA329□



フレスコMGネイビー  
EPA3213□

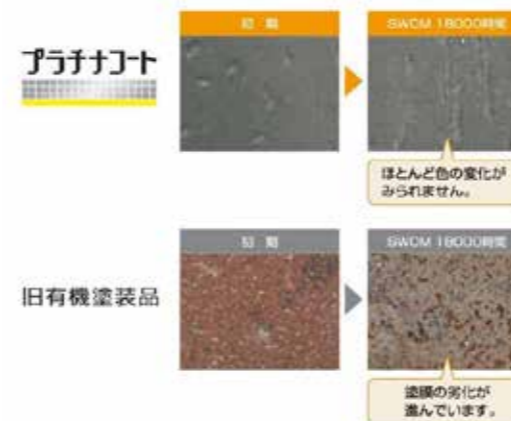
## 超高耐候「プラチナコート」がメンテナンスにかかる再塗装費用を減らします!

「プラチナコート」は従来の塗料をさらに進化させた超高耐候塗料を採用。10年から15年ごとに必要であった再塗装工事の期間を大幅に延ばすことが可能となり、ランニングコストを格段に抑えることができます。



■独自の厳しい試験基準をクリア!

「プラチナコート」は、強い陽射しや熱・雨などの過酷な自然環境を再現するサンシャインウェザーメーター試験で、18000時間をクリア。色あせ・日焼けに強い超高耐候性を実現し、長期間にわたって美しい外観を維持します。



■分子結合力が紫外線より強い!

「プラチナコート」は分子に443kJ/molの結合エネルギーを持つSi-O結合を含みます。Si-O結合は紫外線エネルギーの413kJ/molを上回る安定した結合力を持つため、外壁材をしっかりガードすることができます。



【標準仕様】

# モエンエクセラード16



準耐火45分仕様

■キャストイングウッド



■コルモストーン調



■シャルムロック



■ミラージュタイル



■アウラストーン調



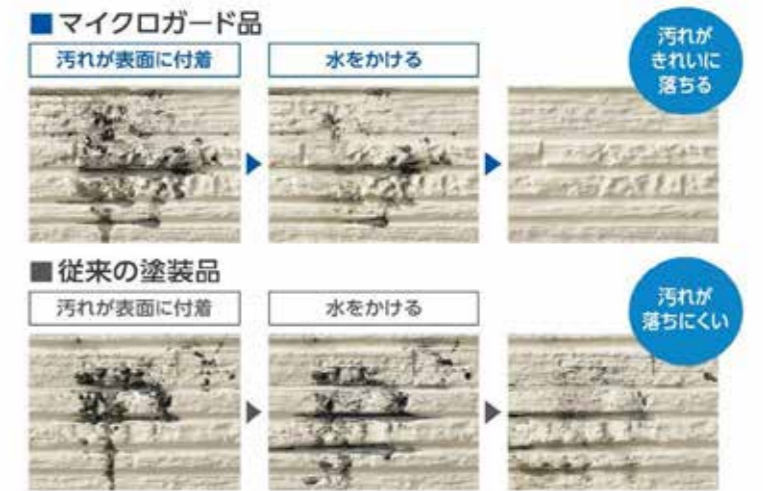
■オルデミュール調



■ポメロストーン調



■リントロック調



※「マイクロガード」は株式会社LIXILの登録商標です。